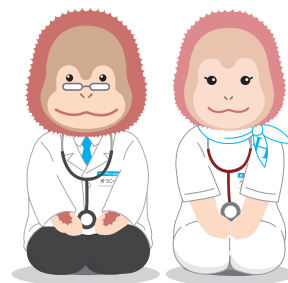


入職支度金のご案内

エスペラルでは当施設に加わっていただけるケアスタッフを積極採用しております。

入職の際のご負担を軽減するため、期間中のご入職の方に限り、入職支度金をご準備いたします。



入職支度金

ケアスタッフ対象

介護福祉士

10万円

介護職員
(初任者研修 以上)

5万円

対象施設

エスペラル東淀川 [配属：フロア]
エスペラル摂津 [配属：フロア / デイケア]
エスペラル井高野 [配属：フロア / デイケア]
エスペラル東春 [配属：フロア / デイケア]
エスペラル東舞鶴 [配属：フロア]
エスペラル近江八幡 [配属：フロア]

勤務形態

常勤のみ(フロアは夜勤あり)

支給条件

・3か月後に継続勤務が見込める方に対して、直近の給与に合わせて一時金として支給します

- 新卒の方や人材紹介会社を経由された方は対象外となります ●
- その他の詳細については下記にお問い合わせください ●



医療法人医誠会

お問い合わせ 医療法人医誠会 看護補助者・介護職員対策部

〒530-0047 大阪市北区西天満4丁目11番23号 満電ビル3階

TEL : 06-6312-2151 e-mail : kaigo-iseikai@holonicsystem.com